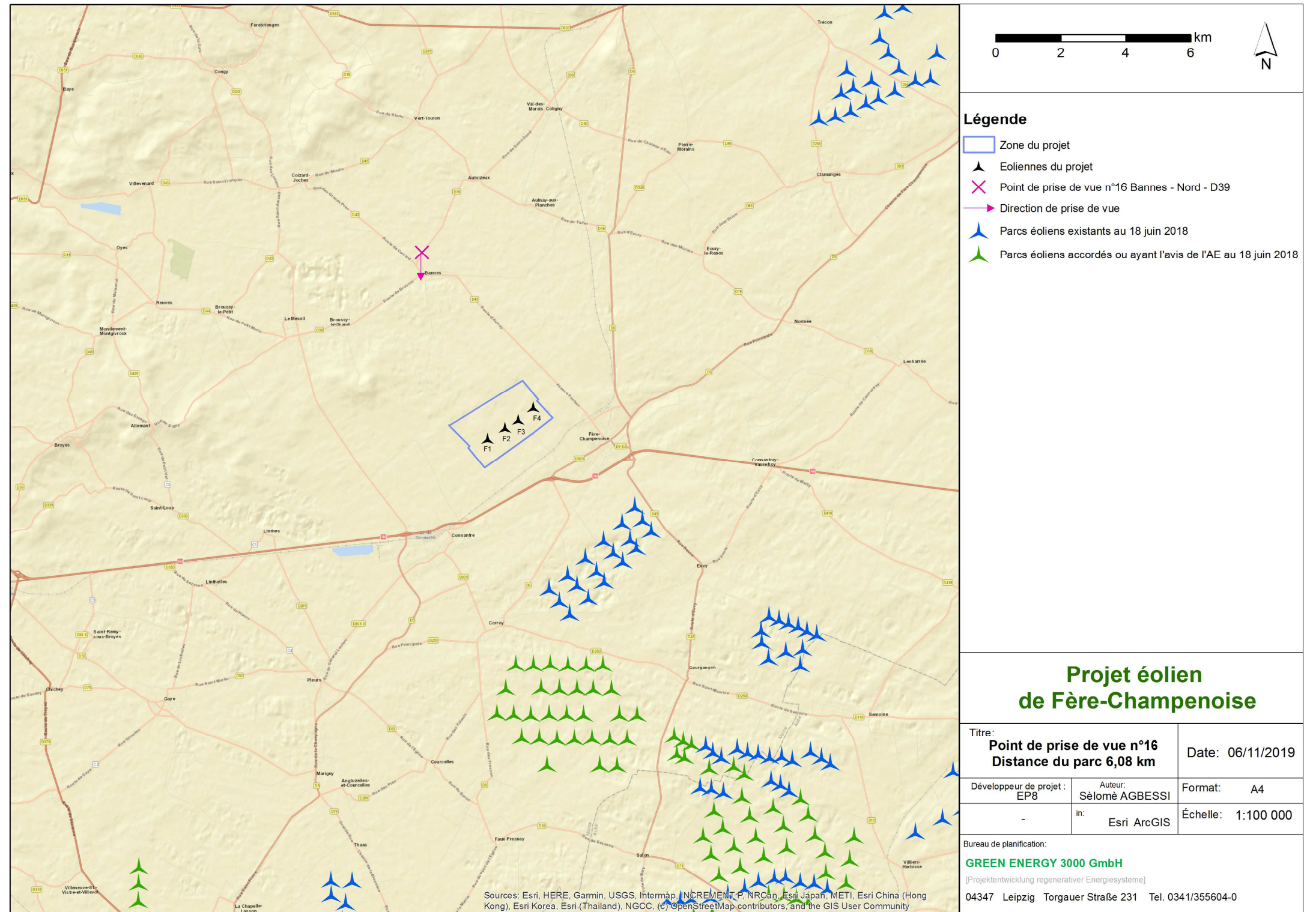


Photomontage complémentaire n°16

Photomontage complémentaire n°16 : Bannes – Nord – D39

Ce point de vue illustre les vues sur le projet depuis la D39 à l'entrée Nord de Bannes. Le village est visible depuis ce point de vue dans la continuité de l'axe de circulation. Sur la gauche de la vue, on distingue clairement l'église Saint-Vaast de Bannes, puis les maisons du village et enfin un grand bâtiment agricole compose la gauche du village depuis ce point de vue. La gauche de la vue est occupée par des boisements. Ces boisements sont les derniers boisements des Marais de Saint-Gond, Bannes étant situé en limite Sud des Marais.

Depuis ce point de vue les éoliennes du projet de Fère-Champenoise se situent derrière ces boisements et derrière le bâtiment agricole à la gauche du village. Une des éoliennes peut se distinguer faiblement derrière les branchages nus car le point de vue a été pris en saison hivernale. L'impact visuel depuis ce point de vue est donc très faible. Cet impact est cependant ponctuel car il est possible que depuis un point de vue différent, la végétation ne soit pas la même et laisse entrapercevoir les éoliennes du projet.



Angle de 150°



Le site actuel



Photomontage



Photomontage d'interprétation

Vision rapprochée (Angle de 50°)



Le site actuel

Vision rapprochée (Angle de 50°)



Photomontage

Vision rapprochée (Angle de 50°)



Photomontage d'interprétation